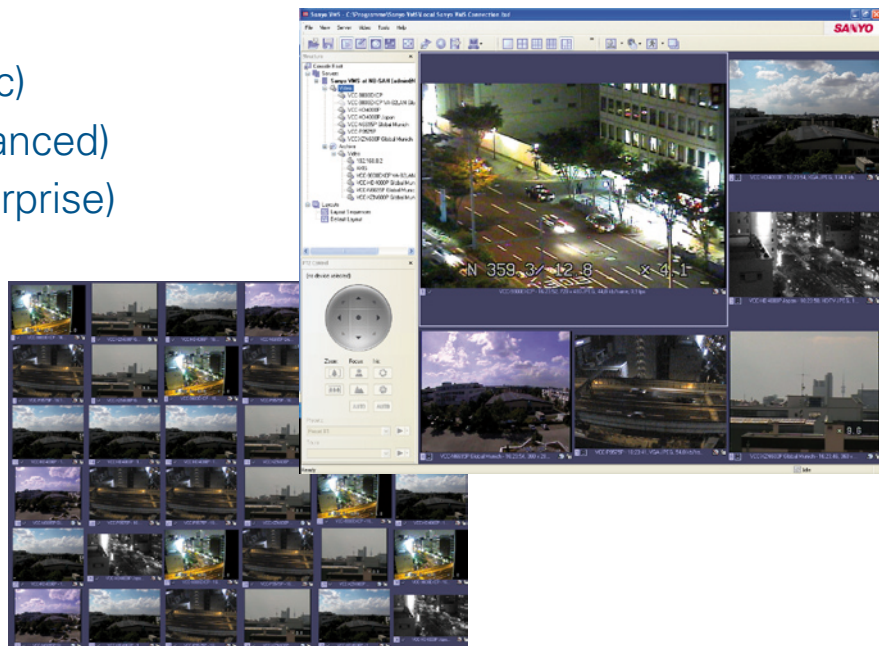


VA-SW40 (VMS Basic)
VA-SW50 (VMS Advanced)
VA-SW60 (VMS Enterprise)



Video-Management-Software – SANYO VMS

- Vollständige, zentralisierte Steuerung netzwerkbasierter Videoüberwachungssysteme
- Volle Videounterstützung von H.264- und MJPEG-Aufzeichnung
- Überwachung, Aufzeichnung sowie Gerätesteuerung mit leicht zu bedienender grafischer Benutzeroberfläche (GUI)
- Echte Client-Server-Architektur
- Erteilen von Berechtigungen auf Personen, Gruppen und Server-Level
- Datenexport und -backup als Rohdaten oder Videodateien
- Kompatibel mit allen IP-Kameras von SANYO, den meisten herkömmlichen IP- und Megapixel-Kameras und Encodern sowie Digitalrekorder von SANYO*
- Anschluss von SANYO PTZ-Kameras über SANYO Digitalrekorder per Koaxialkabel*
- Anschluss beliebig vieler Kameras pro Server*
- Anschluss beliebig vieler Clients an jeden einzelnen Server*

* abhängig von der SANYO VMS-Version

VA-SW40 | VA-SW50 | VA-SW60

DIE FUNKTIONEN IM ÜBERBLICK

	SANYO Video Management Software		
	VMS Basic	VMS Advanced	VMS Enterprise
	VA-SW40	VA-SW50	VA-SW60
Anzahl Kameras	4	16	unbegrenzt
Live-Überwachung	JA	JA	JA
Videoaufzeichnung	JA	JA	JA
Kamerasteuerung	JA	JA	JA
Wiedergabe	JA	JA	JA
Videosuchlauf	JA	JA	JA
Download von PC	JA	JA	JA
Kamerasuchlauf	JA	JA	JA
Kameraeinstellungen	über IE	über IE	über IE
Anzahl Remote-Clients	1	5	unbegrenzt
Anzahl Kameras pro Bildschirm	4	16	36
Unterstützte Kameras	Nur SANYO	SANYO und andere	SANYO und andere
Anschluss von SANYO Digitalrekordern	NEIN	NEIN	JA

MINDESTSYSTEMANFORDERUNGEN (FÜR VMS-SERVER)

Betriebssystem: Windows® XP Home Edition, Windows® XP Professional, Windows Vista®, Windows Server 2003, Windows Server 2003 x64.

Die folgenden Hardware-Anforderungen gelten NUR FÜR COMART BOARDS:

Motherboard: Besonders für die Systeme mit einem der unterstützten Capture Boards ist einer der folgenden Intel®-Chipsätze erforderlich: 915, 945, 965 und P35.

Empfohlenes Motherboard: Intel® Desktop Board DP35DP.

CPU: Bei SANYO VMS handelt es sich um eine Multithreading-Anwendung. Daher sollte unbedingt eine Multicore-CPU verwendet werden.

Videoadapter: Intel® 945G Express Chipset oder andere mit mindestens 64 MB Speicher empfohlen. Die Verwendung 3D-optimierter Videoadapter führt zu keiner Leistungssteigerung, da der SANYO VMS-Client nur mit 2D-Grafiken arbeitet.

Festplatte: Die erforderliche Festplattengröße hängt in hohem Maße von der Bildrate, der Bildgröße sowie der gewünschten Anzahl von Speichertagen ab. Sie können die erforderliche Festplattenkapazität mit dem Kalkulator für Speicherkapazität auf www.sanyo.de berechnen.

	VMS Basic	VMS Advanced	VMS Enterprise
	VA-SW40	VA-SW50	VA-SW60
Empfohlene CPU	Pentium® 4, 2,8 GHz	Core™ 2 Duo, 3,16 GHz oder höher	Xeon® R**
Empfohlener Arbeitsspeicher	512 MB	1.024 MB	k. A.**

* Windows Vista®-Unterstützung folgt in Kürze.

** Bitte setzen Sie sich mit SANYO in Verbindung, um Empfehlungen für Ihre Installation zu erhalten.

SANYO VMS UNTERSTÜTZT DIE FOLGENDEN SANYO GERÄTE

SANYO Netzwerkkameras	SANYO Digitale Videorecorder
VCC-HD4000P Full HD 4 Megapixel Netzwerkkamera mit 10x Autofokus-Zoom	DSR-3706PA (6-Kanal, JPEG)
VCC-N6695P Elektronische Tag/Nacht-Netzwerkkamera	DSR-3709PA (9-Kanal, JPEG)
VCC-P7575PA Fix-Minidome (innen)	DSR-3716PA (16-Kanal, JPEG)
+ VA-50LAN* oder VA-51LAN*	DSR-5709P (9-Kanal, JPEG2000)
VCC-PN9575P PTZ-Minidome (innen)	DSR-5716P (16-Kanal, JPEG2000)
VCC-XZ200P Tag/Nacht-Kamera im Wetterschutzgehäuse	
+ VA-20LAN*	
VCC-XZN600P Tag/Nacht-Kamera mit 30x Autofokus-Zoom	VDC-DPN9585P Tag/Nacht-PTZ-Minidome, vandalismusgeschützt
VCC-ZMN600P Tag/Nacht-Kamera mit 30x Autofokus-Zoom im Wetterschutzgehäuse	VCC-9800PE (36x, Tag/Nacht)
VDC-DP7585P Tag/Nacht-Minidome, vandalismusgeschützt	VCC-9700PE (36x, Farbe)
+ VA-50LAN* oder VA-51LAN*	VCC-9600PE (30x, Tag/Nacht)
	VCC-9500PE (30x, Farbe) High-Speeddome-Kameras
	+ VA-80LAN* oder VA-82LAN*

* Opt. Netzwerkkarte

Unterstützung anderer Hersteller:

SANYO VMS unterstützt Videostreams von Netzwerk-(IP-)Kameras von über 55 Herstellern, darunter alle führenden Hersteller wie Axis, Arecont Vision, Pixord, SONY, JVC, Panasonic, IQinVision, Toshiba, Acti, Vivotek (Unterstützung von über 600 Modellen), ComArt HiCap und XeCap Framegrabber für analoge CCTV-Kameras und alle Direct Show-kompatiblen Geräte wie Webcams und USB-Kameras.

