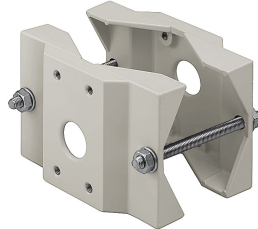


Mastmontageadapter für
WBMA,WBJA,WBOVA2,PTAC



EIGENSCHAFTEN

- Für Innen und Aussen geeignet

TECHNISCHE DATEN

Tragfähigkeit max.	30 kg
Farbe	RAL 9002 (lichtgrau)
Mastdurchmesser	65~110mm
Gehäuse Werkstoff	Aluminium Spritzguss
Gewicht	0,9 kg
Abmessungen B*H*T	172,7x 85 x 152 mm

